

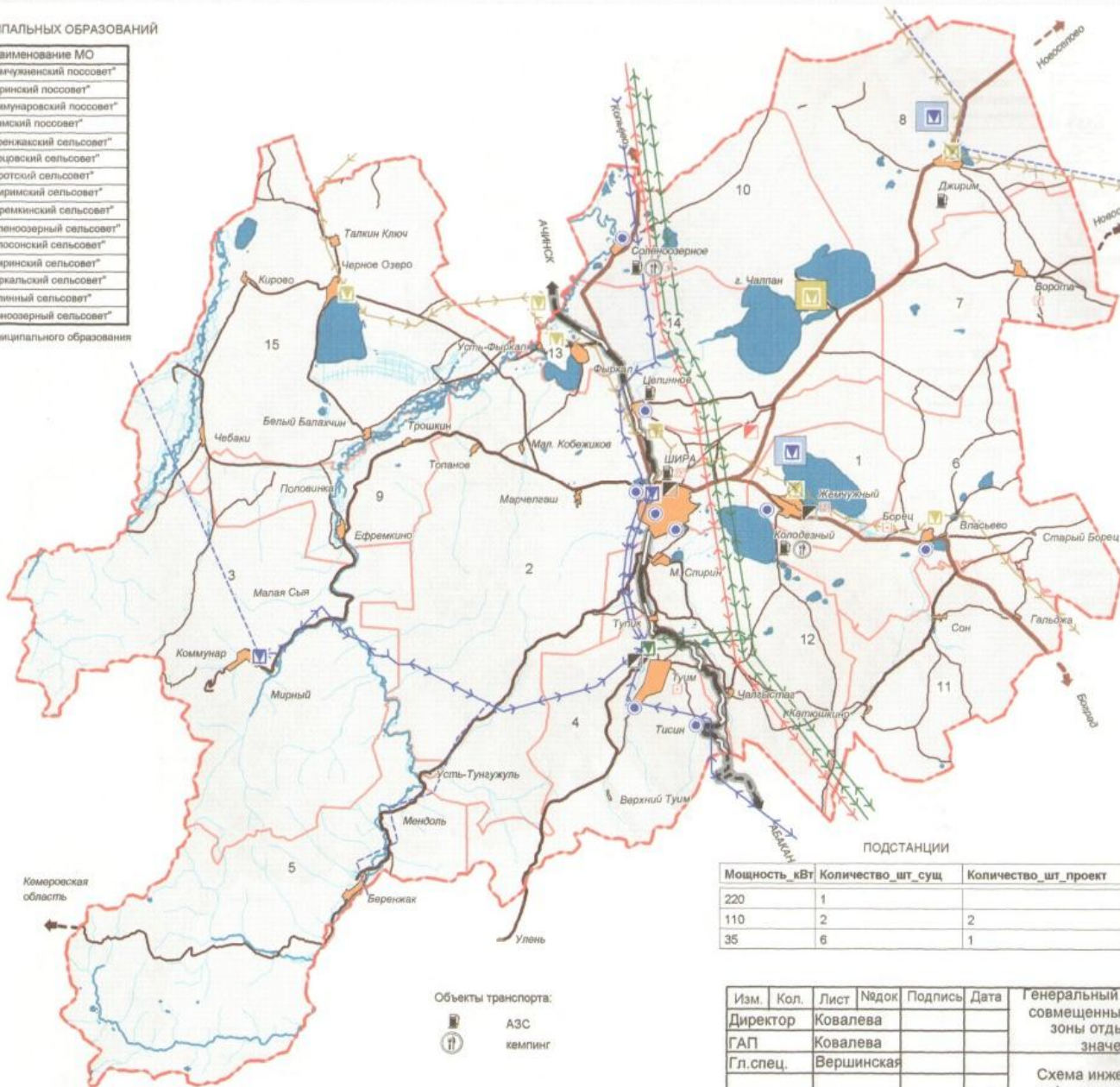
ГЕНЕРАЛЬНЫЙ ПЛАН ШИРИНСКОГО РАЙОНА, СОВМЕЩЕННЫЙ С ПРОЕКТОМ ПЛАНИРОВКИ ЗОНЫ ОТДЫХА РЕСПУБЛИКАНСКОГО ЗНАЧЕНИЯ - ОЗЕРА БЕЛЁ

СХЕМА ИНЖЕНЕРНОЙ И ТРАНСПОРТНОЙ ИНФРАСТРУКТУРЫ ШИРИНСКОГО РАЙОНА

СПИСОК МУНИЦИПАЛЬНЫХ ОБРАЗОВАНИЙ

№№№	Наименование МО
1	МО "Жемчужинский поссовет"
2	МО "Ширинский поссовет"
3	МО "Коммунарский поссовет"
4	МО "Тумский поссовет"
5	МО "Беренжакский сельсовет"
6	МО "Борцовский сельсовет"
7	МО "Воротский сельсовет"
8	МО "Джиримский сельсовет"
9	МО "Ефреминский сельсовет"
10	МО "Соленоозерный сельсовет"
11	МО "Селососонский сельсовет"
12	МО "Спиринский сельсовет"
13	МО "Фыркальский сельсовет"
14	МО "Целнинский сельсовет"
15	МО "Черноозерный сельсовет"

15 Номер муниципального образования



УСЛОВНЫЕ ОБОЗНАЧЕНИЯ:

- граница Ширинского района
- граница муниципальных образований
- Территории:
  - муниципальных образований
  - населенных пунктов
  - водные поверхности
- Подстанции:
  - суц.
  - проект.
- Линии ЛЭП:
  - 500 кВ
  - 220 кВ
  - 110 кВ
  - 35 кВ
- Обозначение ВЛ:
  - демонструируемые элементы
  - сетевые объекты, сооружаемые взамен существующих
- Сооружения водоснабжения:
  - водозаборные
  - очистные
  - проектируемые очистные
- Тепловые установки:
  - котельные
- Дороги:
  - железная дорога
  - республиканского назначения
  - районного назначения
  - местного назначения

ПОДСТАНЦИИ

Мощность_кВт	Количество_шт_суц.	Количество_шт_проект
220	1	
110	2	2
35	6	1

- Объекты транспорта:
- АЗС
  - кемпинг

Изм.	Кол.	Лист	Надок	Подпись	Дата	Генеральный план Ширинского района, совмещенный с проектом планировки зоны отдыха республиканского значения - озера Белё	Студия	Лист	Листов
Директор		Ковалева					СТП	8	
ГАП		Ковалева							
Гл.спец.		Вершинская				Схема инженерной и транспортной инфраструктуры Ширинского района			ООО АГБ "КВАРТАЛ"

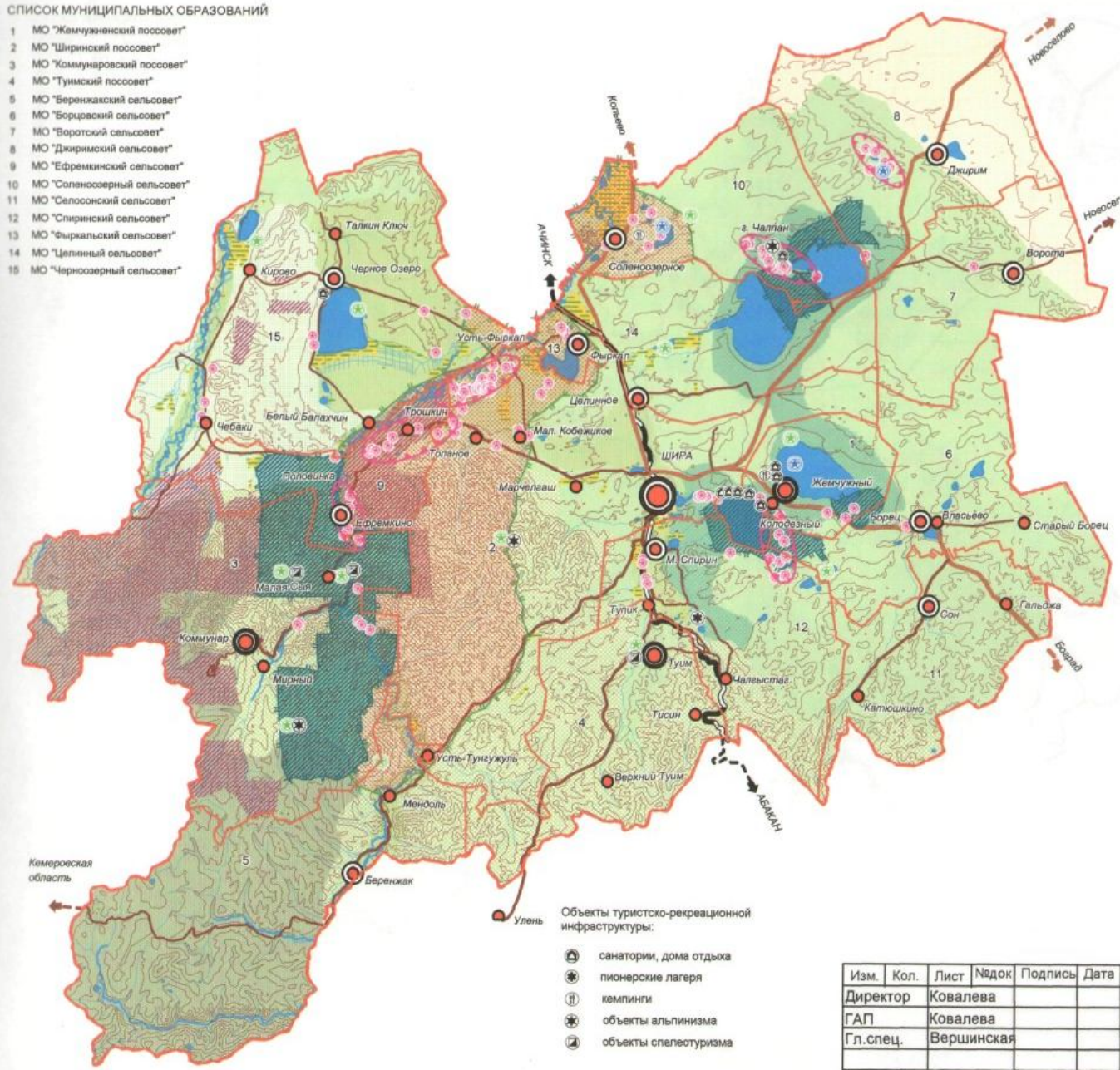


ГЕНЕРАЛЬНЫЙ ПЛАН ШИРИНСКОГО РАЙОНА, СОВМЕЩЕННЫЙ С ПРОЕКТОМ ПЛАНИРОВКИ ЗОНЫ ОТДЫХА РЕСПУБЛИКАНСКОГО ЗНАЧЕНИЯ - ОЗЕРА БЕЛЁ

ЛАНДШАФТНОЕ ЗОНИРОВАНИЕ И ТУРИСТСКО-РЕКРЕАЦИОННЫЙ ПОТЕНЦИАЛ ШИРИНСКОГО РАЙОНА

СПИСОК МУНИЦИПАЛЬНЫХ ОБРАЗОВАНИЙ

- 1 МО "Жемчужненский поссовет"
- 2 МО "Ширинский поссовет"
- 3 МО "Коммунарский поссовет"
- 4 МО "Тумский поссовет"
- 5 МО "Беренжакский сельсовет"
- 6 МО "Борцовский сельсовет"
- 7 МО "Воротский сельсовет"
- 8 МО "Джиримский сельсовет"
- 9 МО "Ефреминский сельсовет"
- 10 МО "Солоноозерный сельсовет"
- 11 МО "Селосонский сельсовет"
- 12 МО "Спиринский сельсовет"
- 13 МО "Фиркальский сельсовет"
- 14 МО "Целинный сельсовет"
- 15 МО "Черноозерный сельсовет"



УСЛОВНЫЕ ОБОЗНАЧЕНИЯ:

- граница Ширинского района
- граница муниципального образования

Административно-территориальное деление:

- поселок городского типа
- центр муниципального образования
- населенный пункт
- водные поверхности

Туристско-рекреационные ресурсы:

- ООПТ
- природный парк проектируемый
- охотничьи угодья
- памятники природы
- месторождение минеральных и экологически чистых вод и лечебных грязей
- ареалы памятников археологии

Ландшафтно-рекреационное зонирование:

- Наиболее благоприятное:
- целебные озера, живописный ландшафт
- Благоприятное:
- вода, лес, живописный ландшафт
- Ограниченно-благоприятное:
- кустарниковая растительность, разнотравье степей
  - лиственнично-сосновые леса, живописный рельеф
- Не благоприятное:
- высокогорные, тундровые, альпийские ландшафты
  - степи
  - болота

Объекты туристско-рекреационной инфраструктуры:

- санатории, дома отдыха
- пионерские лагеря
- кемпинги
- объекты альпинизма
- объекты спелеотуризма

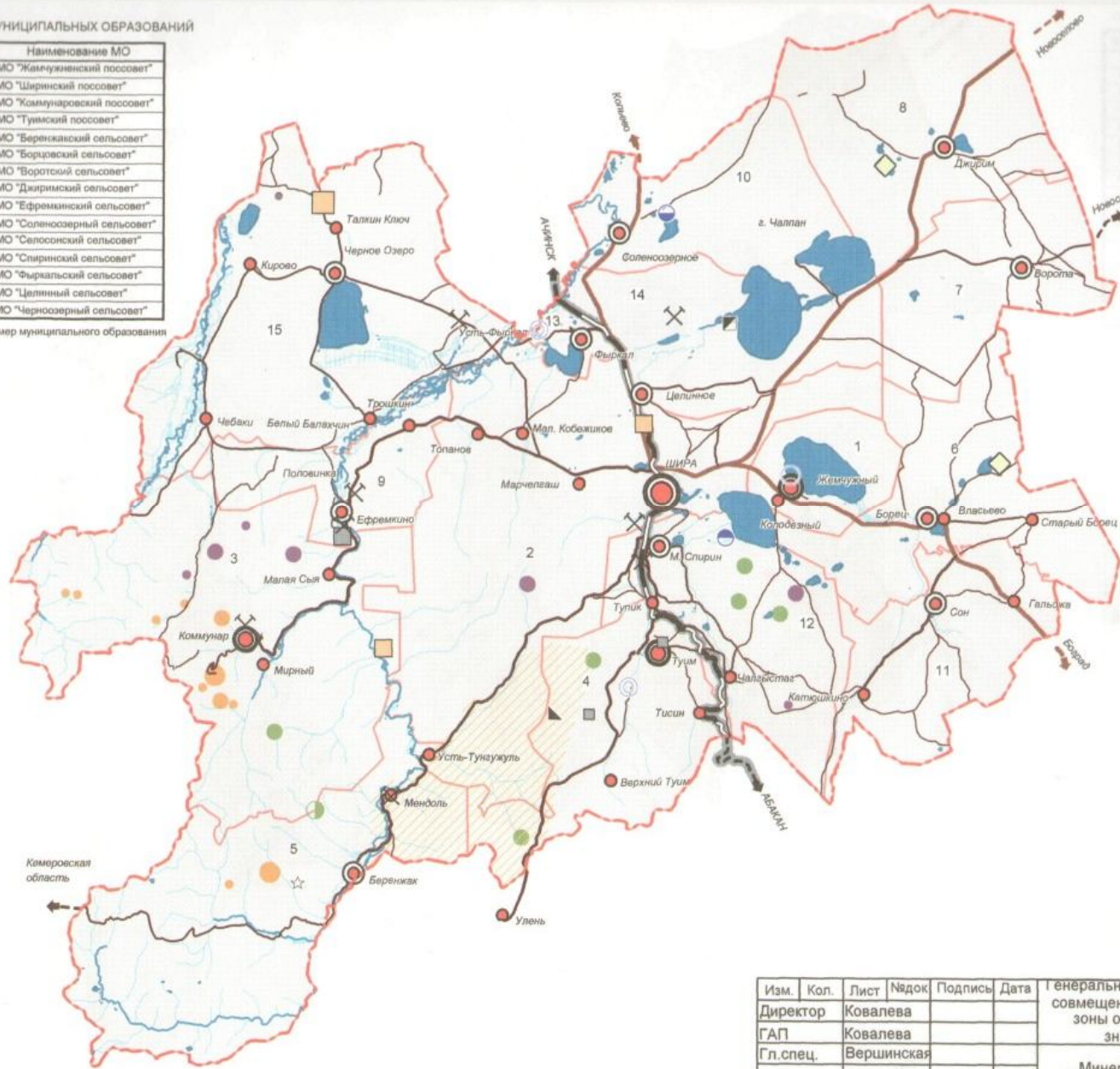
Изм.	Кол.	Лист	Недок.	Подпись	Дата	Генеральный план Ширинского района, совмещенный с проектом планировки зоны отдыха республиканского значения - озера Белё	Стадия	Лист	Листов	
							Ландшафтное зонирование и туристско-рекреационный потенциал Ширинского района	СТП	7	
								ООО АПБ "КВАРТАЛ"		



МИНЕРАЛЬНО-СЫРЬЕВЫЕ РЕСУРСЫ ШИРИНСКОГО РАЙОНА

СПИСОК МУНИЦИПАЛЬНЫХ ОБРАЗОВАНИЙ

№№№	Наименование МО
1	МО "Жамчужинский поссовет"
2	МО "Ширинский поссовет"
3	МО "Коммунарский поссовет"
4	МО "Туймский поссовет"
5	МО "Березяковский сельсовет"
6	МО "Борцовский сельсовет"
7	МО "Воротский сельсовет"
8	МО "Джиримский сельсовет"
9	МО "Ефреминский сельсовет"
10	МО "Соленозерный сельсовет"
11	МО "Селосонский сельсовет"
12	МО "Спиринский сельсовет"
13	МО "Фырчалский сельсовет"
14	МО "Целинный сельсовет"
15	МО "Черноозерный сельсовет"
15	Номер муниципального образования

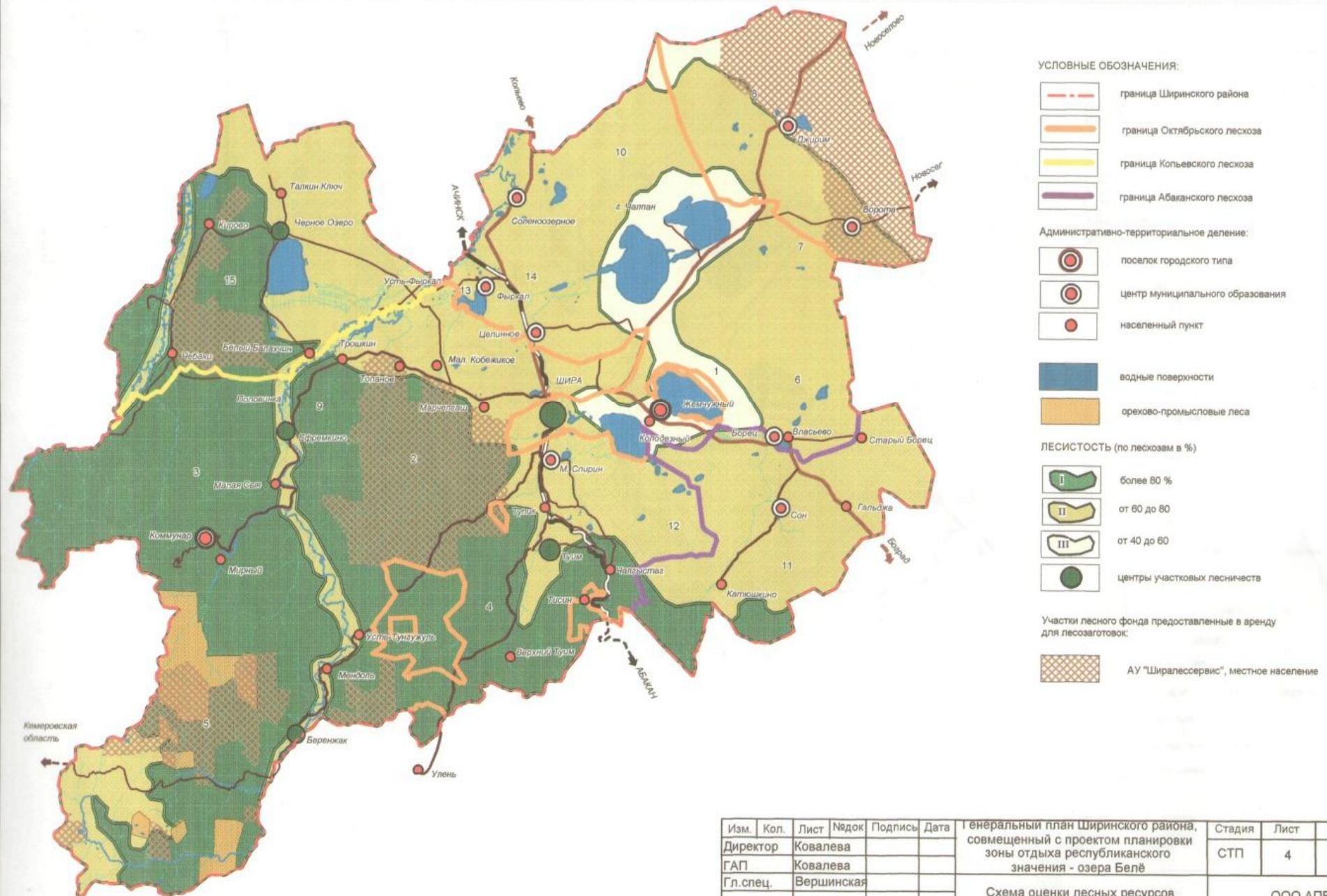


- УСЛОВНЫЕ ОБОЗНАЧЕНИЯ:**
- граница Ширинского района
  - граница муниципальных образований
- Территории:**
- муниципальных образований
  - водных поверхностей
- ПОЛЕЗНЫЕ ИСКОПАЕМЫЕ:**
- Общераспространенные полезные ископаемые:**
- облицовочные камни
  - сырье для голубой глины
- Неметаллические полезные ископаемые:**
- Абразивные метаматериалы:**
- наждак
- Драгоценные поделочные камни:**
- ☆ диоксид голубой
- Прочие ископаемые:**
- гипс
- Разрабатываемые месторождения:**
- ✕ эксплуатационные
- Металлические полезные ископаемые:**
- Черные металлы:**
- железо
- Цветные металлы:**
- медь
  - молибден
  - медно-молибденовое месторождение
- Благородные металлы:**
- золото
  - ▨ перспективное месторождение (золото рудное)
- Месторождения подземных вод:**
- соли натрия (галит)
  - минеральные родоновые проявления
  - питьевые, пресные
  - минеральные, лечебные воды
  - ◇ грязь минеральная, лечебная

Изм.	Кол.	Лист	№док	Подпись	Дата	Генеральный план Ширинского района, совмещенный с проектом планировки зоны отдыха республиканского значения - озера Белё	Стадия	Лист	Листов
Директор		Ковалева					СТП	5	
ГАП		Ковалева							
Гл. спец.		Вершинская							
Минерально-сырьевые ресурсы Ширинского района							ООО АПБ "КВАРТАЛ"		



СХЕМА ОЦЕНКИ ЛЕСНЫХ РЕСУРСОВ ШИРИНСКОГО РАЙОНА



Изм.	Кол.	Лист	Недок.	Подпись	Дата	Генеральный план Ширинского района, совмещенный с проектом планировки зоны отдыха республиканского значения - озера Белё	Стадия	Лист	Листов
Директор		Ковалева					СТП	4	
ГАП		Ковалева							
Гл. спец.		Вершинская				Схема оценки лесных ресурсов Ширинского района			ООО АПБ "КВАРТАЛ"